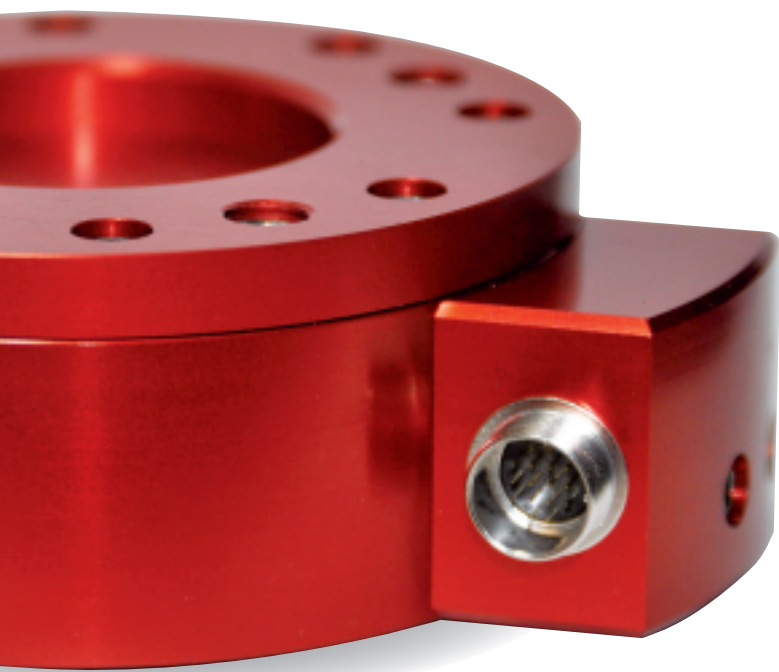


# ダインピック Dyn Pick®

## 静電容量型 6 軸力覚センサ



Dyn Pick® (静電容量型6軸力覚センサ)は、6方向の力(Fx・Fy・Fz・Mx・My・Mz)を検出することができる力覚センサです。従来の力覚センサにはなかった独自の構造・設計により、過負荷対策としてストッパー構造をセンサ内部に取り入れました。

また、センサ内にマイコンを内蔵しているため、補正処理するための、外部モジュールが不要です。手軽にご利用いただけます。

静電容量方式の採用にすることで量産性に優れ、従来のひずみゲージ式力覚センサよりシンプルな構造で大幅な低価格を実現しました。

### 用途

- ロボット動作の力制御
- 工作機械の加工制御
- マニピュレーション制御等のリモコン
- 操作用ジョイスティック入力
- 3次元触覚測定

### 特徴

- 軽量・シンプルな構造・低コスト
- 外部モジュールが不要
- 出力信号はAnalog、Digitalの2出力
- 32bitマイコン内蔵
- 過負荷対策  
(ワコーテック独自のストッパー構造)

### SPEC. (WDF-6Aシリーズ)

	仕様 (Typ)	備考
電源電圧	DC 5V	
定格荷重	①Fx,y,z軸:100N Mx,y,z軸:2N・m ②Fx,y,z軸:200N Mx,y,z軸:4N・m	
最大静的荷重 (耐荷重)	①F軸:500N M軸:5N・m ②F軸:1000N M軸:10N・m	ストッパー機能 動作荷重
出力形態	アナログ/デジタル (USB、RS-232C)	
消費電流	200mA	
使用温度範囲	0~50℃	結露なきこと
温度特性	Fx、y、z:0.2%FS/℃ Mx、y、z:0.2%FS/℃	
直線性	±1%FS以下	
ヒステリシス	±1%FS以下	
他軸感度	±5%FS以下	
オフセット出力	2.5V±0.5V	
外形寸法	Φ80×H32.5	コネクタ別
応答周波数	1kHz	アナログ出力

\*仕様は暫定的なものであり、今後変更する場合があります。

株式会社 ワコーテック

**WACOH**

www.wacoh-tech.com